

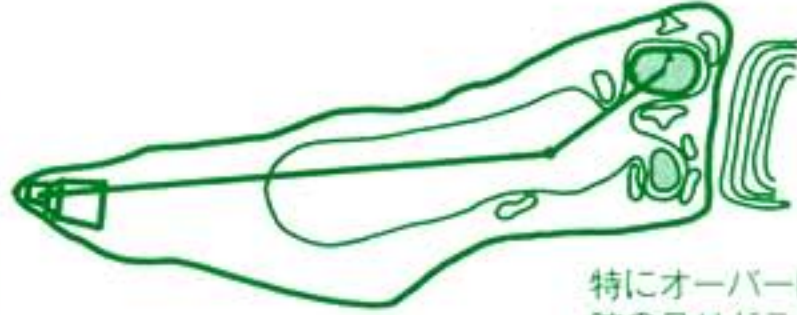


# コースの攻め方

## [インコース]

### 10

PAR	4
BT	284Y
RT	272Y
H'CP	18

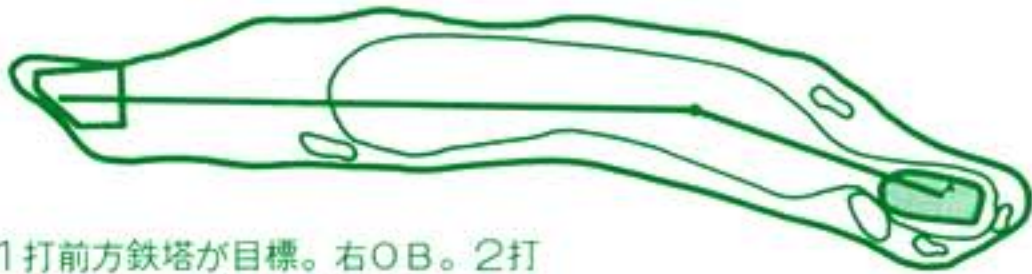


No.10  
1打や>左目。2打距離は短い、左下りのアプローチ。グリーンは小さく、廻りは全部バンカー。

特にオーバーは絶対禁物。アプローチの腕の見せどころ。

### 11

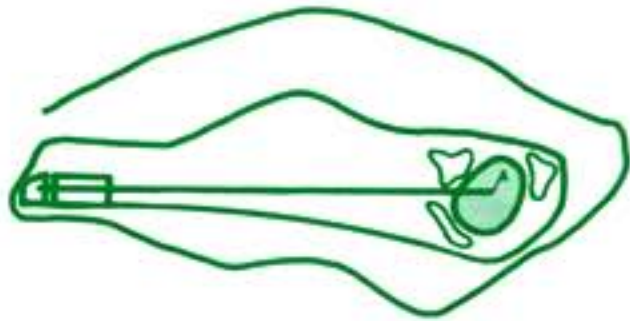
PAR	4
BT	316Y
RT	306Y
H'CP	14



No.11 1打前方鉄塔が目標。右OB。2打左目、二段グリーンピン位置に注意。右オーバーは禁物。

### 12

PAR	3
BT	158Y
RT	146Y
H'CP	16



No.12  
グリーンや>右、ショート目に。オーバーは寄せにくい、ヒッカケ注意。左すぐOB。

### 13

PAR	5
BT	498Y
RT	481Y
H'CP	2

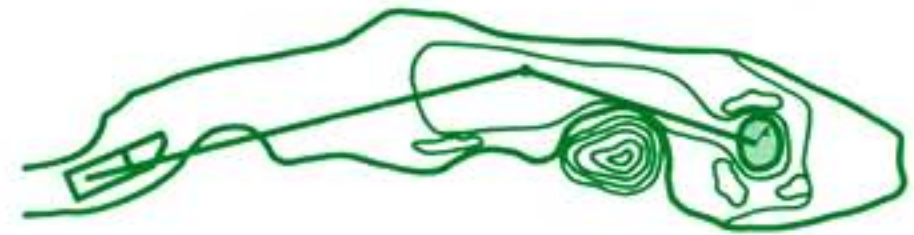


No.13 左ドッグレッグのロングホール。左はワンペナルティー。1打正面左のバンカーの右端ねらい。但しロングヒッターは突き抜け注意。OBまで200Y。2打は残り100Y前後に止めて

3打の勝負。左手前バンカーは深いから注意。

### 14

PAR	4
BT	371Y
RT	352Y
H'CP	6



No.14 1打遠い山頂の左の鉄塔。ロングヒッターは右鉄塔ねらい。2打砲台グリーンのため、や>大き目に。左はワンペナルティー。

### 15

PAR	4
BT	369Y
RT	359Y
H'CP	8



No.15 非常にポイントのつかみにくいホール。1打は前方のガイドポールねらい。2打はボール位置によって判断をあやまらないように、無理な攻めは悔を残す。

### 16

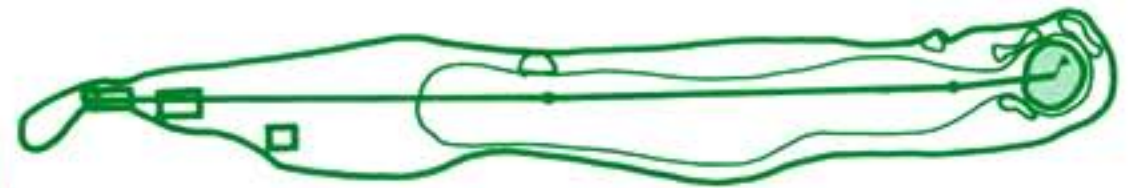
PAR	3
BT	144Y
RT	128Y
H'CP	12



No.16  
二段グリーンのため、ピンの位置に合わせてクラブを選ぶこと。グリーンセンターねらいが無難。ヒッカケに注意。

### 17

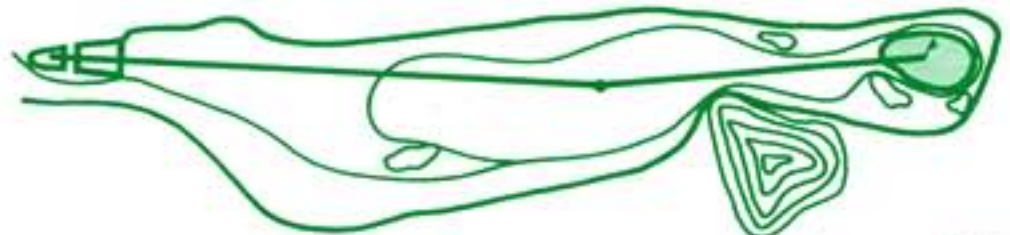
PAR	5
BT	481Y
RT	447Y
H'CP	4



No.17 右OB、左ワンペナルティー。短いロングホール、ロングヒッターはイーグルも可能。但しグリーンオーバーは禁物。

### 18

PAR	4
BT	361Y
RT	342Y
H'CP	10



No.18 1打正面鉄塔ねらい。右OB、左ワンペナルティー。2打グリーンや>左より、グリーンがかなり受けているので手前より攻めたい。